

屋内商業施設感染症対策「基本4対策」

科学的根拠に基づく適切な感染症対策の推進と発信をおこなうため、
京都大学レジリエンス実践ユニットと連携し、屋内商業施設を展開する企業や団体との協力を図りながら、
産学連携のコンソーシアム(共同事業体)＝「屋内商業施設感染症対策コンソーシアム」に取組み、
社会全体に向けて、正しい理解と対策の普及を目指しております。

基本4対策 ④

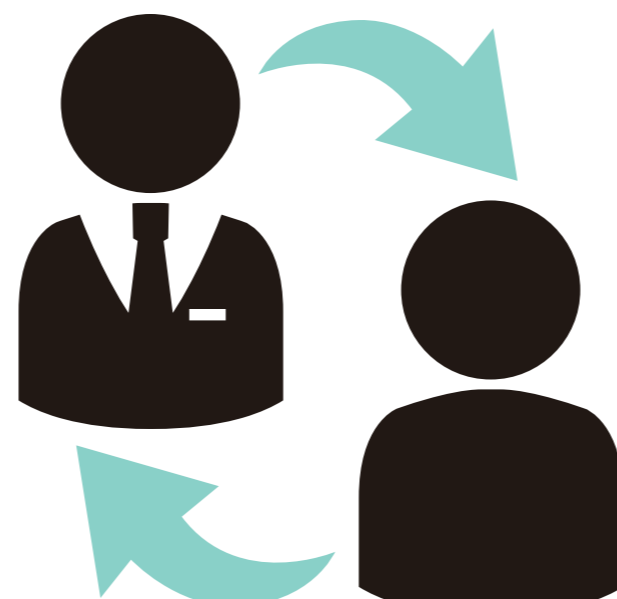
飲食や喫煙の時

マスクを着用できない状況での
「飛沫対策」は話さないこと

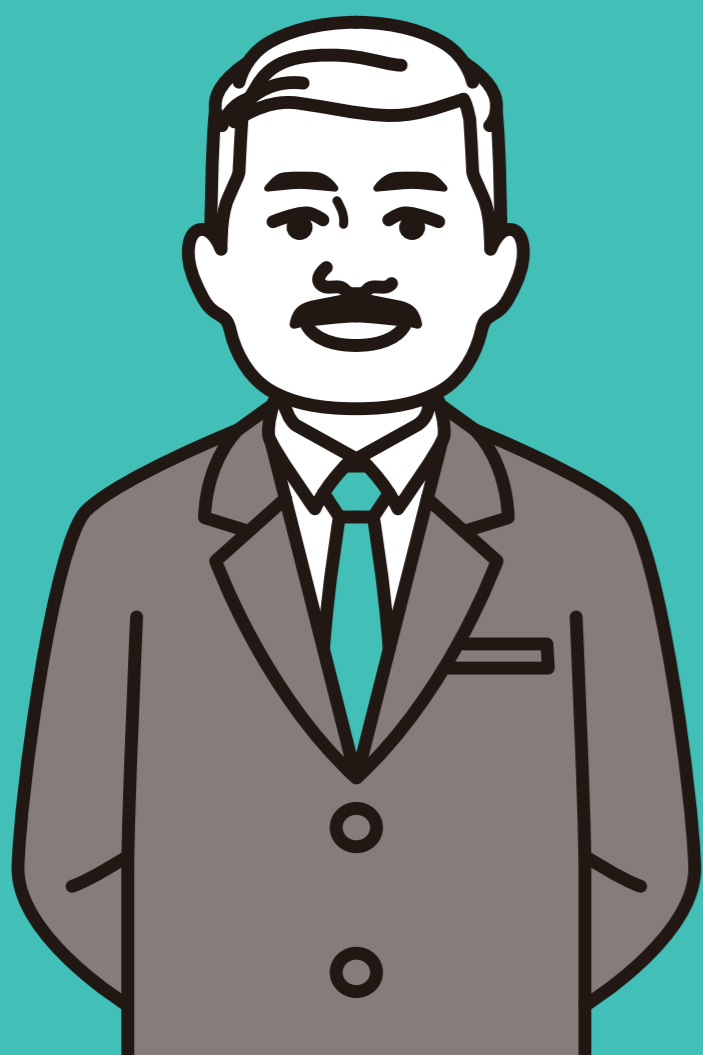
食事



着替え



...etc.



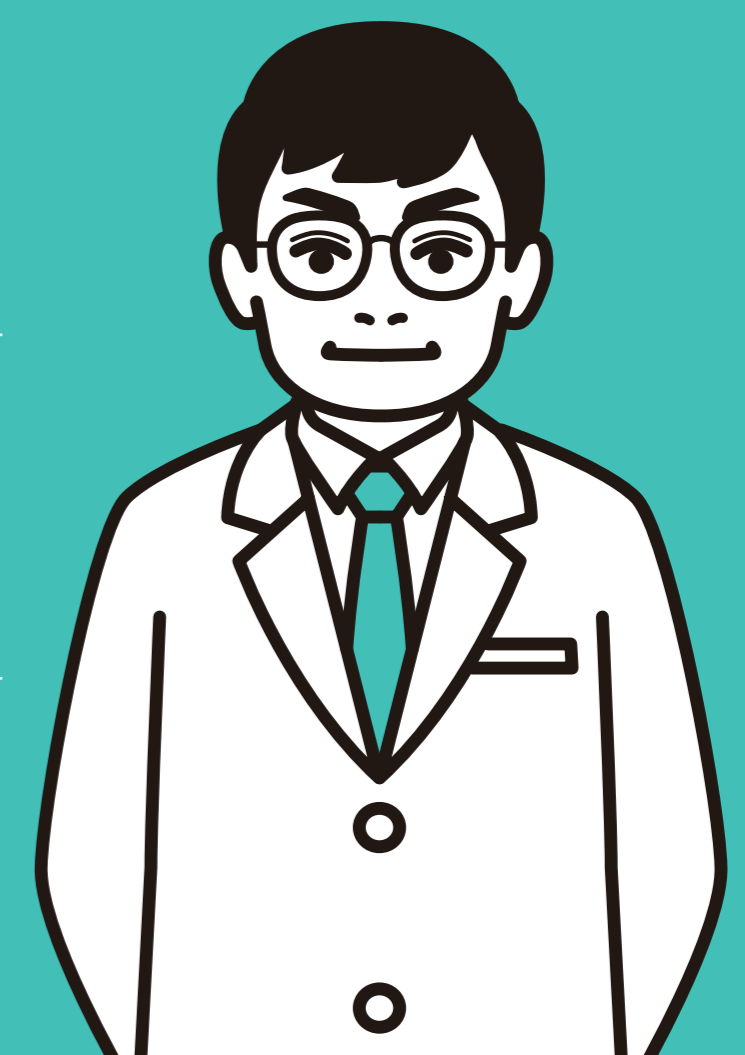
屋内商業施設感染症対策コンソーシアム

Regarding our policies in prevention of spreading of
COVID-19
正しい理解と対策を



屋内商業施設感染症対策
基本4対策

京都大学レジリエンス実践ユニット 監修



屋内商業施設をご利用になる際は、マスクの着用ならびに手指消毒を徹底し、体調が優れない場合は入店を控えましょう。
また密集・密接・大声での会話を避け、飛沫感染防止に努めましょう。快適な環境づくりのため皆様のご協力をお願いいたします。